



# Les seqüeles post-COVID-19

**Daniel Castillo i Isern**

Metge de l'Esport del Girona FC. Bofillsport.

Director Científic i Mèdic de la CCCC

**XXV Jornada de prevenció de lesions en el món casteller**

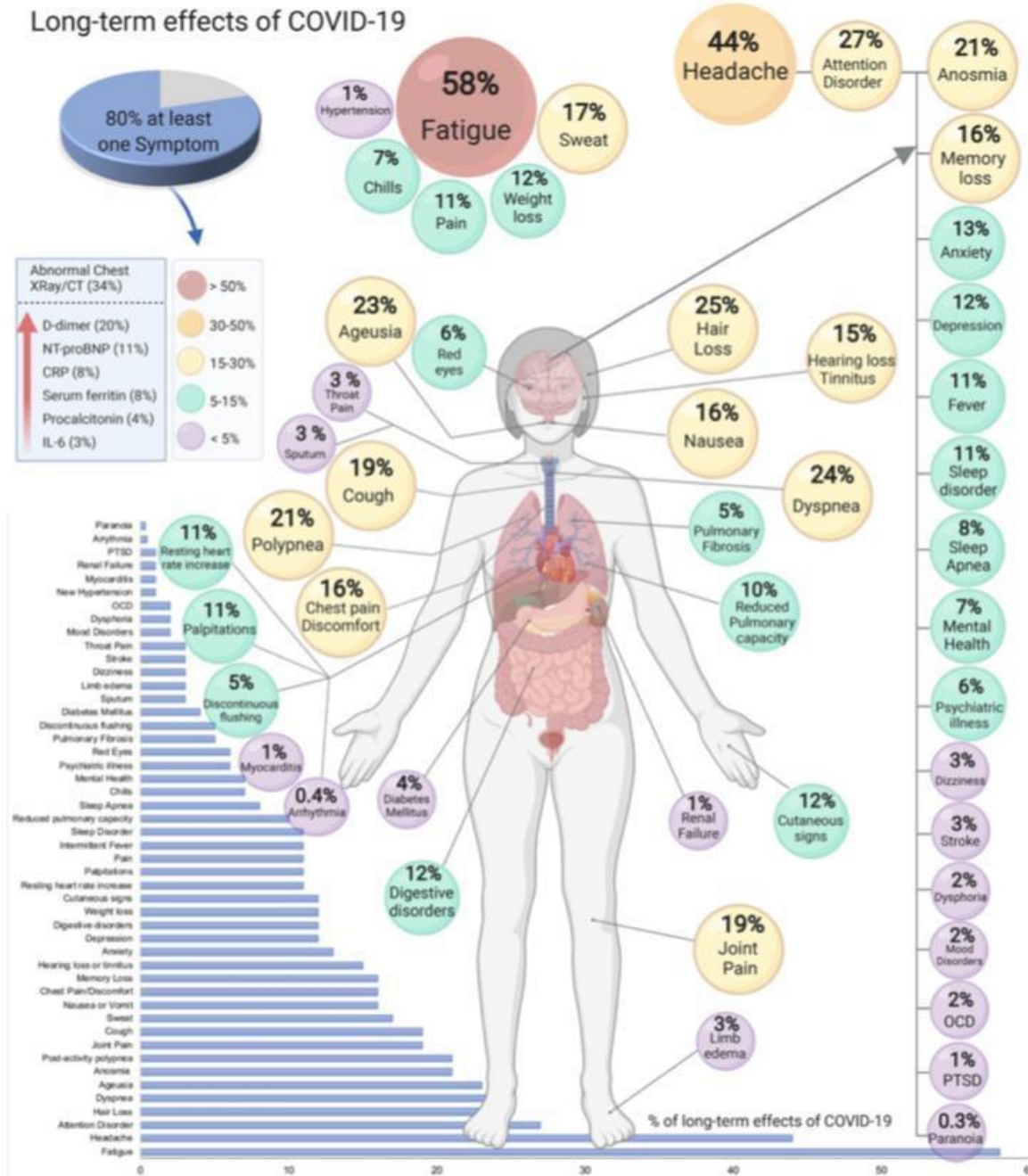
27 de febrer de 2021

#JornadaPrevenció21

# Introducció

- Malaltia nova i desconeguda
- Malaltia multisistèmica
- Elevada variabilitat individual: simptomatologia, gravetat, resposta immunològica, etc...

# Long-term effects of COVID-19



# Simptomatologia a llarg termini

## COMUNS:

- Fatiga
- Dificultat respiratòria
- Tos
- Dolor articular
- Dolor toràcic

## POC COMUNS:

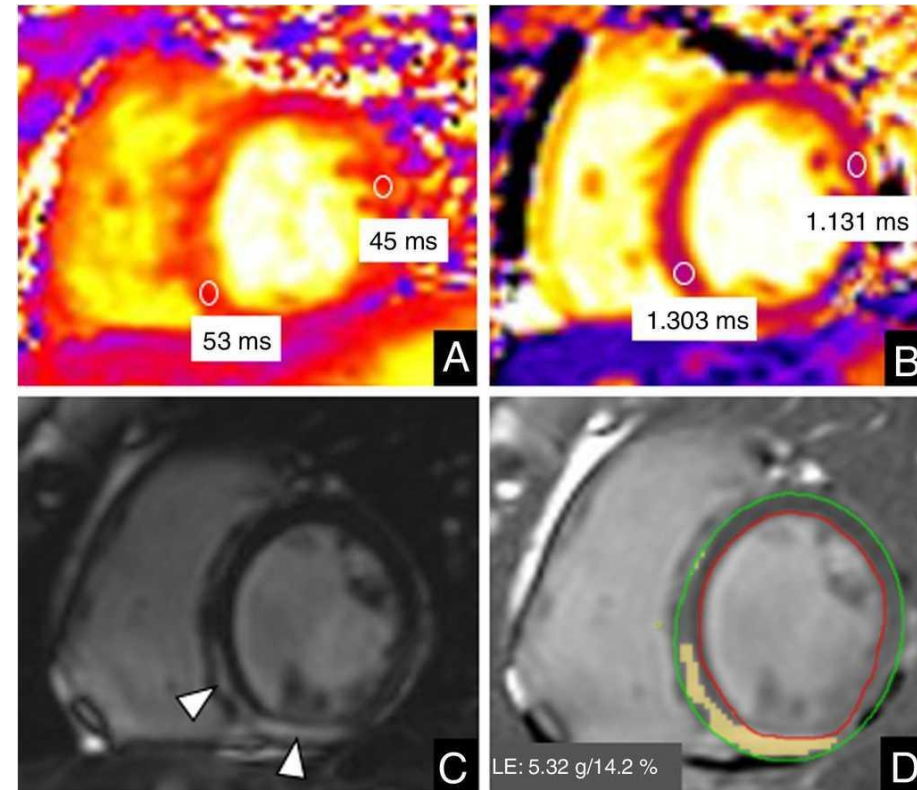
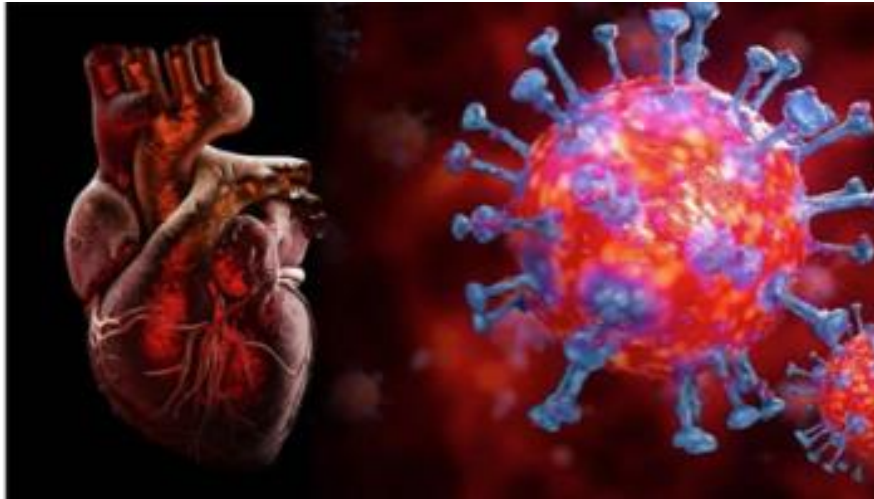
- Dificultat per pensar i concentrar-se
- Depressió
- Mal de cap
- Dolors musculars
- Febre intermitent
- Palpitacions

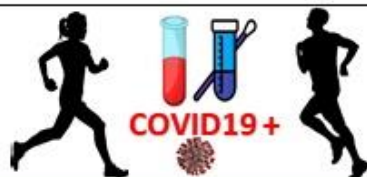
# Complicacions severes

- SÓN POC FREQUENTS
- Lesió vascular directa de petits vasos i capil·lars
- Augment de l'acumulació d'hematies (augmenta la possibilitat de fer taponaments en petits vasos)
- Efectes derivats de la pròpia hospitalització

# Complicacions severes

- CARDIOLÒGIQUES: inflamació del múscul miocàrdic.





**ASINTOMÁTICO**

Descanso durante 2 semanas desde resultado del test, con control y seguimiento médico

Ausencia síntomas  
Pruebas normales



Lenta Reanudación Actividad  
(supervisión médica)



Ausencia síntomas  
Pruebas normales

No recuperación, síntomas +  
Reposo sin ejercicio (mínimo 2 semanas). Seguimiento. Valoración pruebas

Síntomas Leves:  
No hospitalización

hsTn, ECG, Ecocardiograma  
(más pruebas según evolución)

No Hallazgos Miocarditis

Restricción deporte al  
menos 2-4 semanas

hsTn, ECG, Ecocardiograma  
(más pruebas según evolución)

Hallazgos Miocarditis

Retorno siguiendo  
Guías Científicas  
(ACC/AHA/ESC)  
Prohibición estricta  
deporte (3 a 6 meses)

Severo:  
hospitalización

Evolución Normal

- 📖 Recuperación sin ejercicio mientras síntomas.
- 📖 Tras resolución de síntomas: un mínimo de 2 semanas de convalecencia sin ejercicio.
- 📖 Reanudación lenta supervisada

Hallazgos Miocarditis

Retorno a la actividad siguiendo Guías Científicas (ACC/AHA/ESC)

# Complicacions severes

- RESPIRATÒRIES: alteracions en la funció pulmonar.





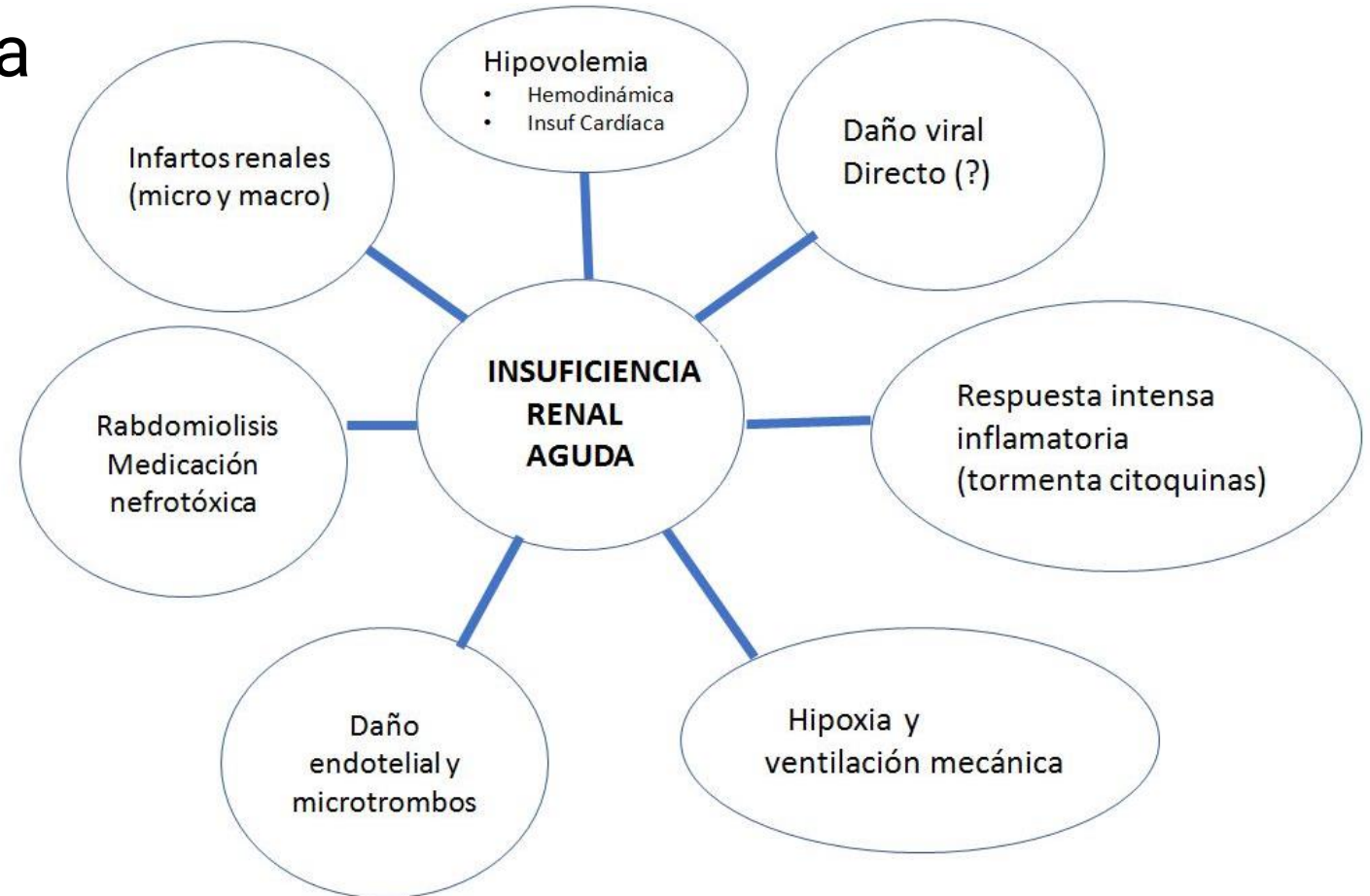
# Complicacions severes

- DERMATOLÒGIQUES: erupcions cutànies, pèrdua de cabell.



# Complicaciones severas

- RENALS: lesió renal aguda



# Complicacions severes

- NEUROLÒGIQUES: pèrdua de memòria, alteracions del gust i l'olfacte, insomni, dificultat per concentrar-se.



# Complicacions severes

- PSIQUIÀTRIQUES: irritabilitat, depressió, ansietat, canvis d'humor.





# castells

Colles Castelleres de Catalunya

...TORNAREM!